

## ¿QUÉ IMPORTANCIA TIENEN?

El bienestar de una persona está ligado a su cuidado personal, su salud y su comunidad, sin estas bases su capacidad de trabajo o producción se ve altamente perjudicada. La idea de un ser humano completamente independiente al resto de las personas es mayoritariamente ficticia, **dependemos los unos de los otros.**

**Todas las personas tenemos derecho a cuidar y a ser cuidadas**, a elegir el cuándo y el cómo hacerlo. **Se requiere espacio, tiempo y reconocimiento** al trabajo que supone cuidar la vida propia y la ajena. Que este **trabajo** sea **reconocido y valorado** como tal, es primordial a la hora de crear una realidad más justa e equitativa.



Proyecto mejora de las condiciones de vida en el Barrio Santa Lucía.



**IGUALANDO DERECHOS,  
IGUALANDO REALIDADES**



Ilustración: Angie Vanesita

Financiado por: Ejecutado por:





## ¿QUIÉN SOSTIENE Y CUIDA LA VIDA EN REPÚBLICA DOMINICANA?

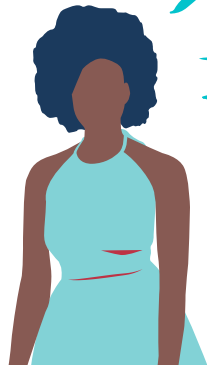


### ¿QUÉ SON LOS CUIDADOS?

La acción de **cuidar es todo aquello que hacemos para sostener la vida y la salud**. Esto incluye el cuidado del hogar, de la comunidad, de la salud de las personas... mantener, continuar y reparar nuestro 'mundo' de tal forma que podamos vivir en él lo mejor posible.

### ¿QUIÉN CUIDA?

En República Dominicana **las mujeres dedican 3 veces más horas que los hombres** a trabajos por los que no reciben ninguna remuneración ni reconocimiento, como los cuidados del hogar y la familia y son casi exclusivamente ellas las responsables de que todas las personas sean atendidas y cuidadas a lo largo de toda su vida.



## ¿CÓMO AFECTA ESTA REALIDAD A LAS MUJERES DOMINICANAS?

Las mujeres dominicanas dedican, en promedio, **31.2 horas a la semana a trabajo no remunerado** en comparación con los **hombres que solo dedican 9.6 horas**.

Esta realidad **dificulta la incorporación de las mujeres al mercado laboral y su independencia económica**.



**IGUALAR ESTA REALIDAD ES IGUALAR LOS DERECHOS. LOS CUIDADOS DEL HOGAR, LA FAMILIA Y LA COMUNIDAD SON RESPONSABILIDAD DE TODOS Y TODAS.**



## DATOS DESIGUALES

1.

Apenas 1 de cada 2 mujeres dominicanas forman parte de la población laboral activa. **La división sexual del trabajo** conlleva una situación de **discriminación hacia la mujer**.

2.

El **sector laboral del trabajo doméstico** lo componen **mujeres en un 90%**.

3.

Los datos expresan que las **mujeres emplean más horas en trabajo total** que los hombres

